

# RIELASINGEN-WORBLINGEN (TZ 1)

KNOTENPUNKT: KREISVERKEHR L 222 - GOTTMADINGER STRASSE / L 191 - HAUPTSTRASSE

VERKEHR AUS RICHTUNG L 191 - HAUPTSTRASSE / SINGEN

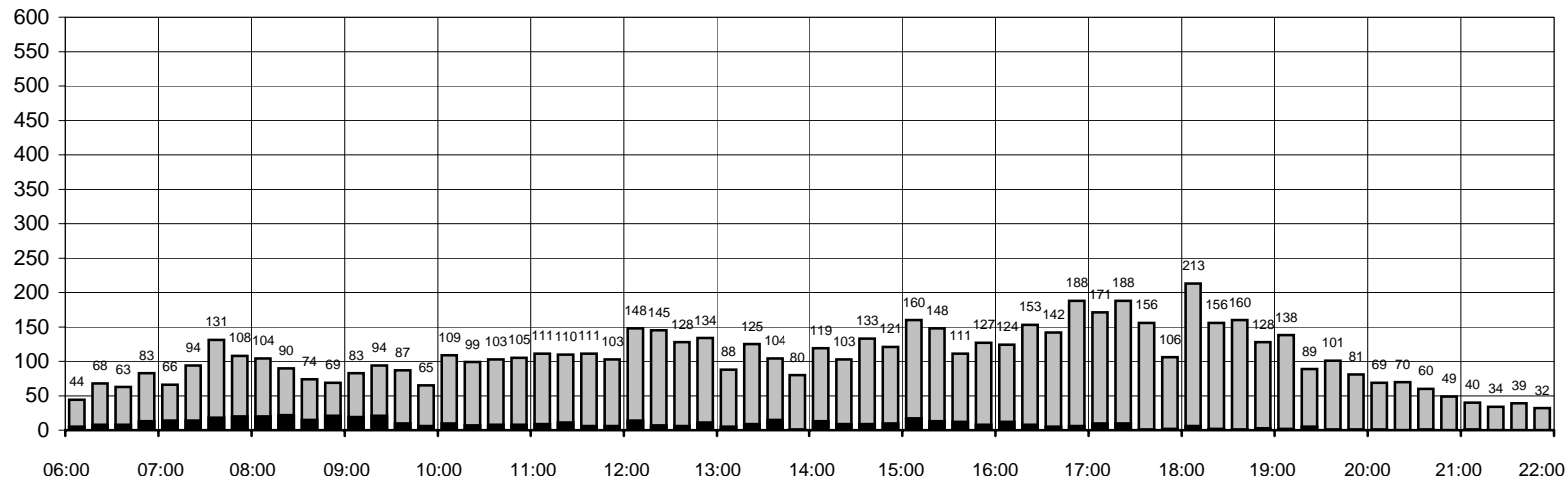
SUMME	KFZ/16H :	6835
SUMME	SV/16H :	536

# RIELASINGEN-WORBLINGEN



VERKEHRSANALYSE 2011

KFZ/15 MIN



# RIELASINGEN-WORBLINGEN (TZ 1)

KNOTENPUNKT: KREISVERKEHR L 222 - GOTTMADINGER STRASSE / L 191 - HAUPTSTRASSE

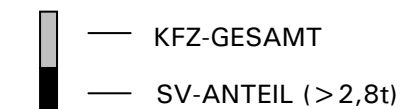
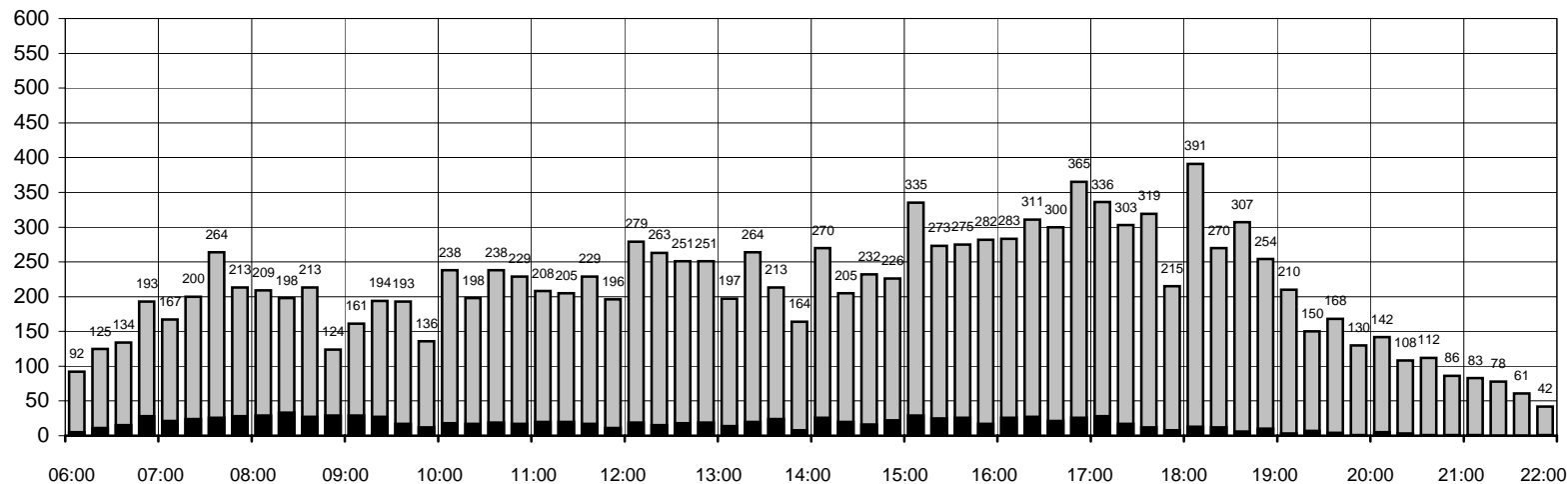
QUERSCHNITT L 191 - HAUPTSTRASSE / SINGEN

SUMME	KFZ/16H :	13561
SUMME	SV/16H :	1051

TAGESGANGLINIEN 16H  
TAGESZÄHLUNG (6-22 UHR)  
"NORMALWERKTAG" (NW)

DURCHSCHNITTLICHER SV-ANTEIL  
(IM STRASSENQUERSCHNITT):  
7,75%

KFZ/15 MIN



BALKEN = 15 MIN WERT

ERHEBUNGSDATUM: Do. 27.10.2011

# RIELASINGEN-WORBLINGEN (TZ 1)

KNOTENPUNKT: KREISVERKEHR L 222 - GOTTMADINGER STRASSE / L 191 - HAUPTSTRASSE  
 VERKEHR AUS RICHTUNG HAUPTSTRASSE / ORTSMITTE

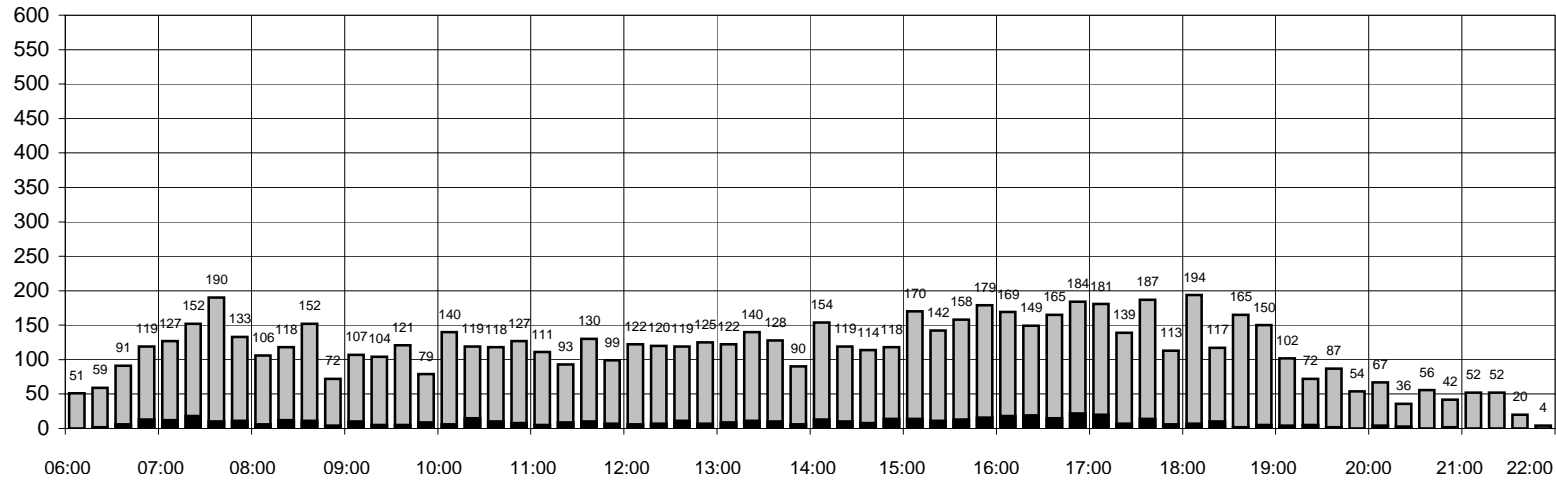
SUMME	KFZ/16H :	7395
SUMME	SV/16H :	535

# RIELASINGEN-WORBLINGEN



VERKEHRSSANALYSE 2011

KFZ/15 MIN



TAGESGANGLINIEN 16H  
 TAGESZÄHLUNG (6-22 UHR)  
 "NORMALWERKTAG" (NW)

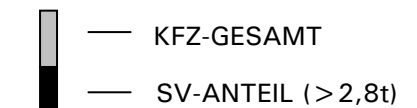
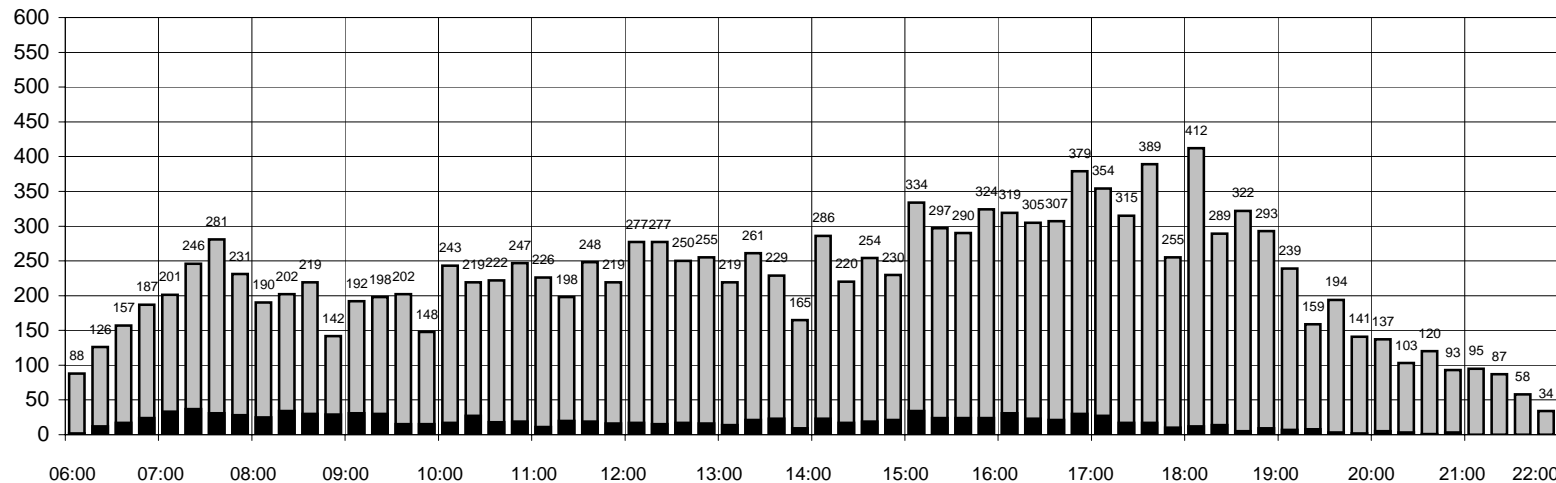
# RIELASINGEN-WORBLINGEN (TZ 1)

KNOTENPUNKT: KREISVERKEHR L 222 - GOTTMADINGER STRASSE / L 191 - HAUPTSTRASSE  
 QUERSCHNITT HAUPTSTRASSE / ORTSMITTE

SUMME	KFZ/16H :	14399
SUMME	SV/16H :	1106

DURCHSCHNITTLICHER SV-ANTEIL  
 (IM STRASSENQUERSCHNITT):  
 7,68%

KFZ/15 MIN



BALKEN = 15 MIN WERT

ERHEBUNGSDATUM: Do. 27.10.2011

2011

# RIELASINGEN-WORBLINGEN (TZ 1)

KNOTENPUNKT: KREISVERKEHR L 222 - GOTTMADINGER STRASSE / L 191 - HAUPTSTRASSE  
 VERKEHR AUS RICHTUNG L 222 - GOTTMADINGER STRASSE

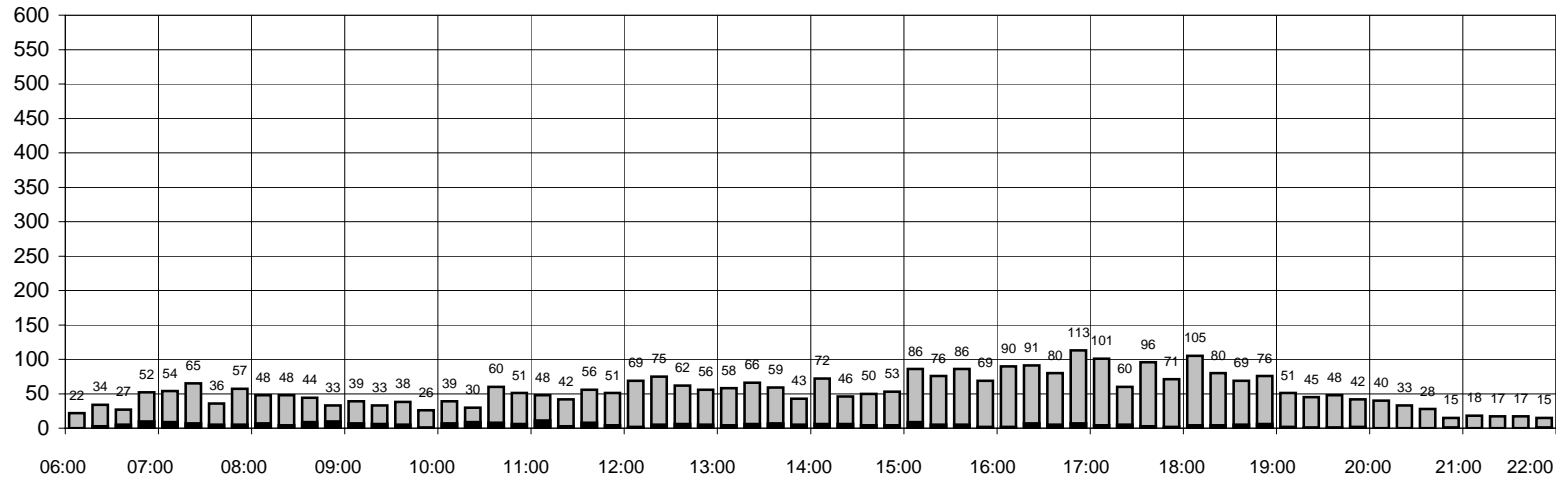
SUMME	KFZ/16H :	3460
SUMME	SV/16H :	292

# RIELASINGEN-WORBLINGEN



VERKEHRSANALYSE 2011

KFZ/15 MIN



**TAGESGANGLINIEN 16H**  
 TAGESZÄHLUNG (6-22 UHR)  
 "NORMALWERKTAG" (NW)

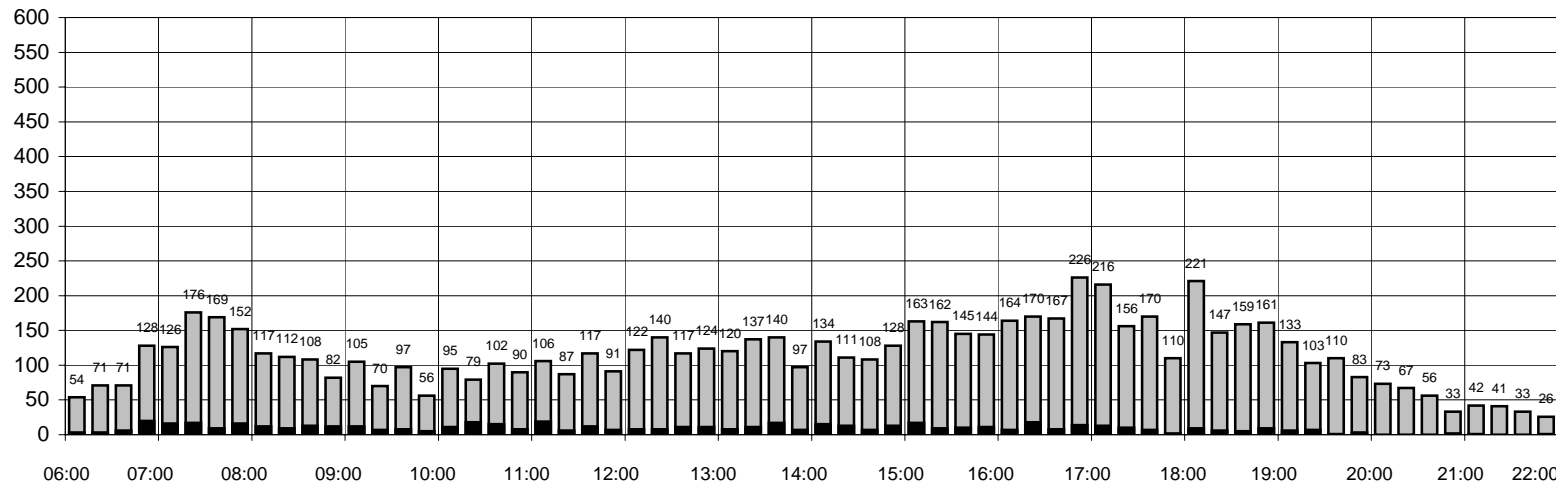
# RIELASINGEN-WORBLINGEN (TZ 1)


KNOTENPUNKT: KREISVERKEHR L 222 - GOTTMADINGER STRASSE / L 191 - HAUPTSTRASSE  
 QUERSCHNITT L 222 - GOTTMADINGER STRASSE

SUMME	KFZ/16H :	7420
SUMME	SV/16H :	569

DURCHSCHNITTLICHER SV-ANTEIL  
 (IM STRASSENQUERSCHNITT):  
**7,67%**

KFZ/15 MIN




 — KFZ-GESAMT  
 — SV-ANTEIL (> 2,8t)

BALKEN = 15 MIN WERT

ERHEBUNGSDATUM: Do. 27.10.2011

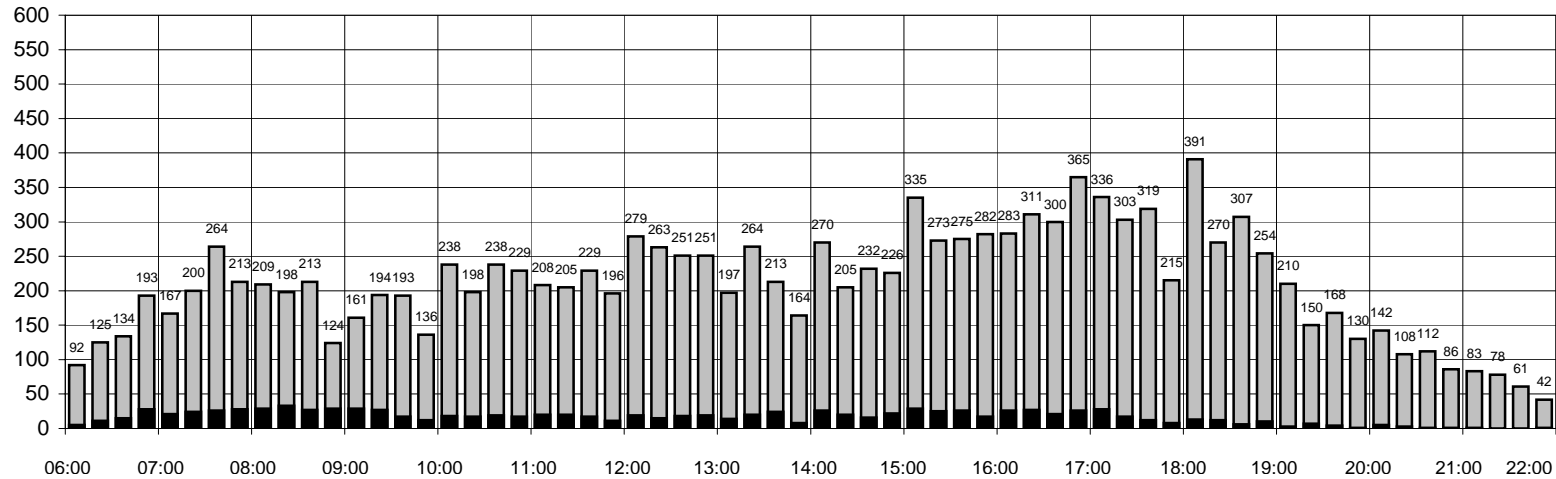
# RIELASINGEN-WORBLINGEN (TZ 1)

KNOTENPUNKT: KREISVERKEHR L 222 - GOTTMADINGER STRASSE / L 191 - HAUPTSTRASSE

QUERSCHNITT L 191 - HAUPTSTRASSE / SINGEN

SUMME	KFZ/16H :	13561
SUMME	SV/16H :	1051

KFZ/15 MIN



**TAGESGANGLINIEN 16H**  
TAGESZÄHLUNG (6-22 UHR)  
"NORMALWERKTAG" (NW)

# RIELASINGEN-WORBLINGEN (TZ 1)

KNOTENPUNKT: KREISVERKEHR L 222 - GOTTMADINGER STRASSE / L 191 - HAUPTSTRASSE

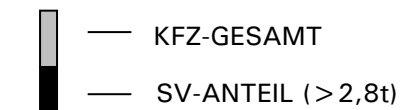
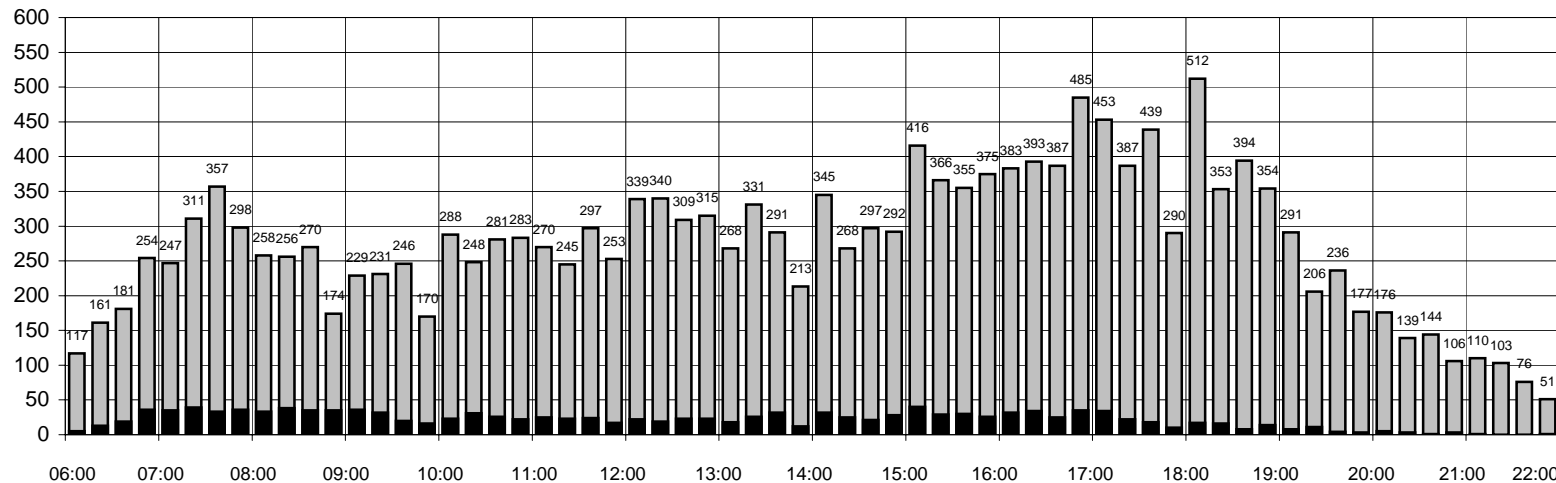
GESAMTER IN DEN KNOTEN EINFAHRENDER VERKEHR

SUMME	KFZ/16H :	17690
SUMME	SV/16H :	1363

DURCHSCHNITTLICHER SV-ANTEIL  
(IM GESAMTKNOTEN):

7,70%

KFZ/15 MIN



BALKEN = 15 MIN WERT

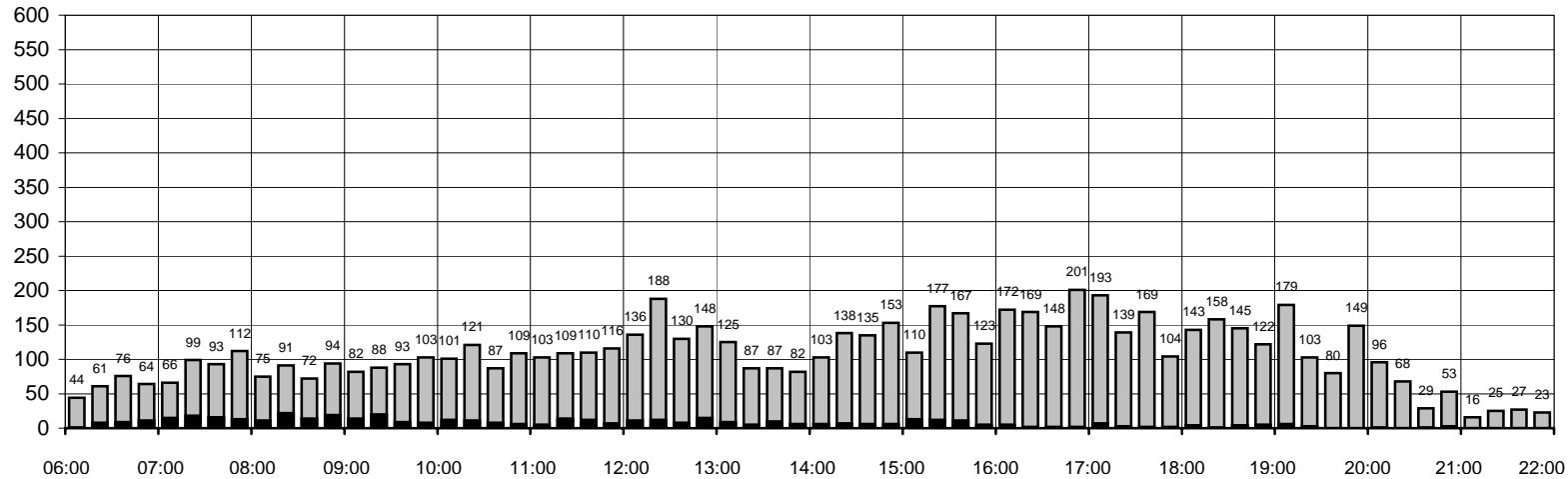
ERHEBUNGSDATUM: Do. 27.10.2011

## RIELASINGEN-WORBLINGEN (TZ 2)

KNOTENPUNKT: L 191 - HAUPTSTRASSE / RAMSENER STRASSE / ALBERT-TEN-BRINK-STRASSE  
 VERKEHR AUS RICHTUNG L 191 - HAUPTSTRASSE

SUMME	KFZ/16H :	6969
SUMME	SV/16H :	478

KFZ/15 MIN



## RIELASINGEN-WORBLINGEN



VERKEHRSSANALYSE 2011

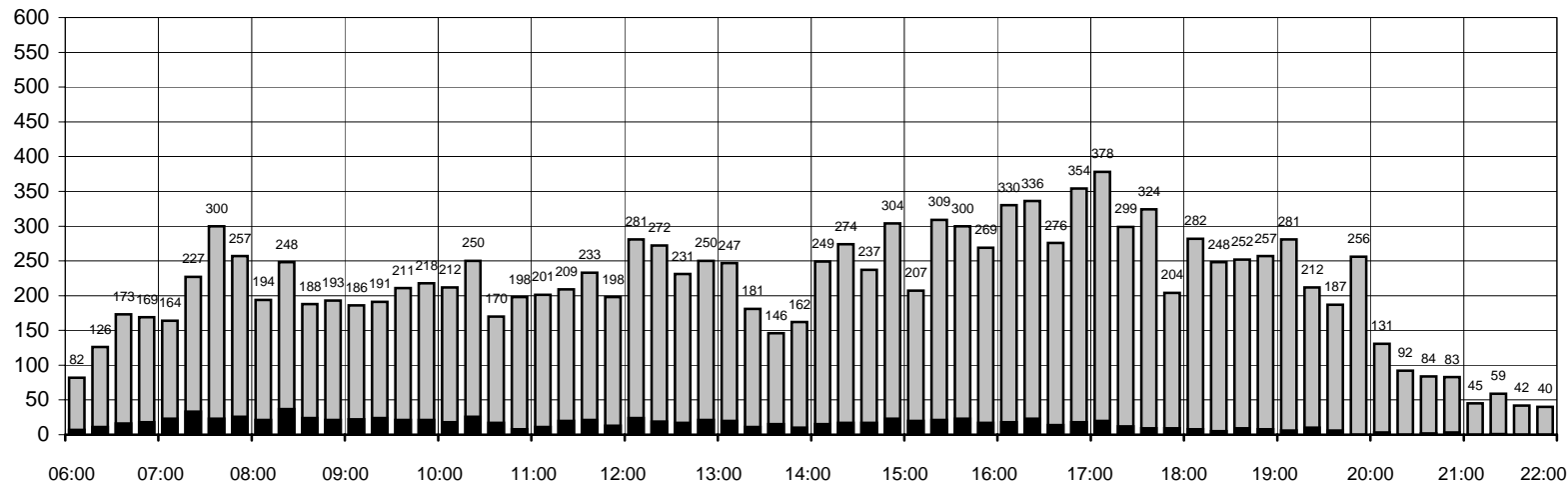
**TAGESGANGLINIEN 16H**  
 TAGESZÄHLUNG (6-22 UHR)  
 "NORMALWERKTAG" (NW)

## RIELASINGEN-WORBLINGEN (TZ 2)

KNOTENPUNKT: L 191 - HAUPTSTRASSE / RAMSENER STRASSE / ALBERT-TEN-BRINK-STRASSE  
 QUERSCHNITT L 191 - HAUPTSTRASSE

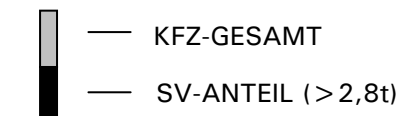
SUMME	KFZ/16H :	13769
SUMME	SV/16H :	956

KFZ/15 MIN



DURCHSCHNITTLICHER SV-ANTEIL  
 (IM STRASSENQUERSCHNITT):

**6,94%**



BALKEN = 15 MIN WERT

ERHEBUNGSDATUM: Do. 27.10.2011

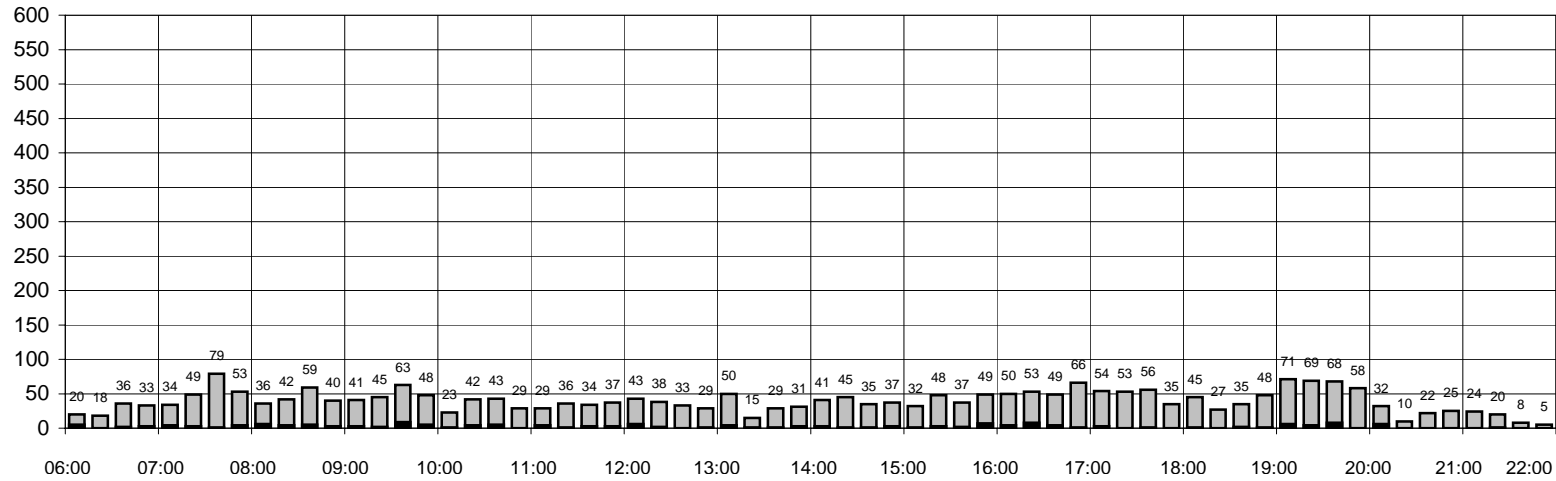
2011

## RIELASINGEN-WORBLINGEN (TZ 2)

KNOTENPUNKT: L 191 - HAUPTSTRASSE / RAMSENER STRASSE / ALBERT-TEN-BRINK-STRASSE  
 VERKEHR AUS RICHTUNG ALBERT-TEN-BRINK-STRASSE

SUMME	KFZ/16H :	2544
SUMME	SV/16H :	169

KFZ/15 MIN



## RIELASINGEN-WORBLINGEN



VERKEHRSSANALYSE 2011

**TAGESGANGLINIEN 16H**  
 TAGESZÄHLUNG (6-22 UHR)  
 "NORMALWERKTAG" (NW)

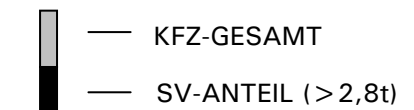
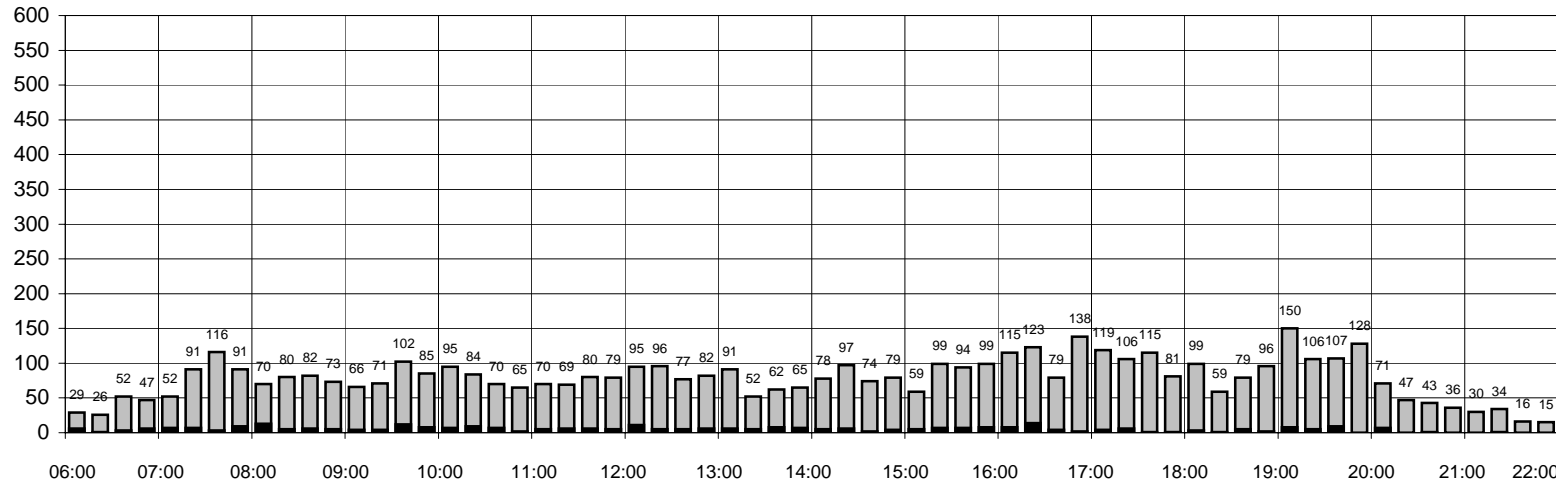
## RIELASINGEN-WORBLINGEN (TZ 2)

KNOTENPUNKT: L 191 - HAUPTSTRASSE / RAMSENER STRASSE / ALBERT-TEN-BRINK-STRASSE  
 QUERSCHNITT ALBERT-TEN-BRINK-STRASSE

SUMME	KFZ/16H :	5036
SUMME	SV/16H :	325

DURCHSCHNITTLICHER SV-ANTEIL  
 (IM STRASSENQUERSCHNITT):  
**6,45%**

KFZ/15 MIN



BALKEN = 15 MIN WERT

ERHEBUNGSDATUM: Do. 27.10.2011

2011

## RIELASINGEN-WORBLINGEN (TZ 2)

KNOTENPUNKT: L 191 - HAUPTSTRASSE / RAMSENER STRASSE / ALBERT-TEN-BRINK-STRASSE  
 VERKEHR AUS RICHTUNG L 191 - RAMSENER STRASSE

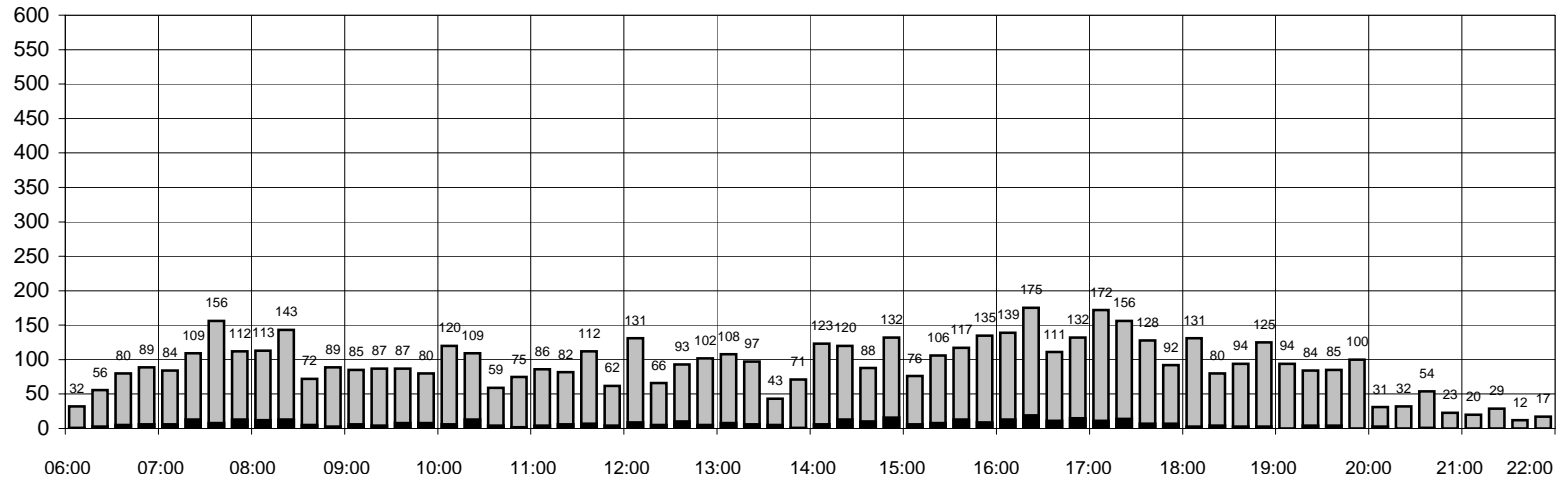
SUMME	KFZ/16H :	5903
SUMME	SV/16H :	412

# RIELASINGEN-WORBLINGEN



VERKEHRSSANALYSE 2011

KFZ/15 MIN



TAGESGANGLINIEN 16H  
 TAGESZÄHLUNG (6-22 UHR)  
 "NORMALWERKTAG" (NW)

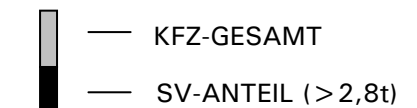
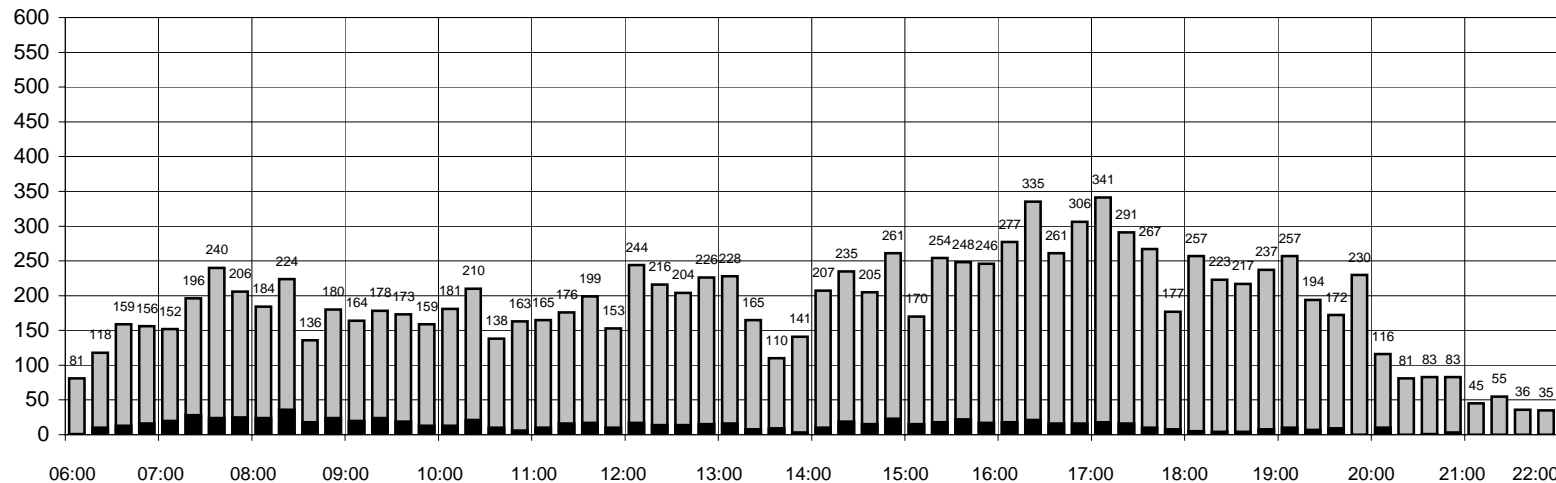
## RIELASINGEN-WORBLINGEN (TZ 2)

KNOTENPUNKT: L 191 - HAUPTSTRASSE / RAMSENER STRASSE / ALBERT-TEN-BRINK-STRASSE  
 QUERSCHNITT L 191 - RAMSENER STRASSE

SUMME	KFZ/16H :	12027
SUMME	SV/16H :	837

DURCHSCHNITTLICHER SV-ANTEIL  
 (IM STRASSENQUERSCHNITT):  
**6,96%**

KFZ/15 MIN



BALKEN = 15 MIN WERT

ERHEBUNGSDATUM: Do. 27.10.2011

2011

# RIELASINGEN-WORBLINGEN (TZ 2)

KNOTENPUNKT: L 191 - HAUPTSTRASSE / RAMSENER STRASSE / ALBERT-TEN-BRINK-STRASSE  
 QUERSCHNITT L 191 - HAUPTSTRASSE

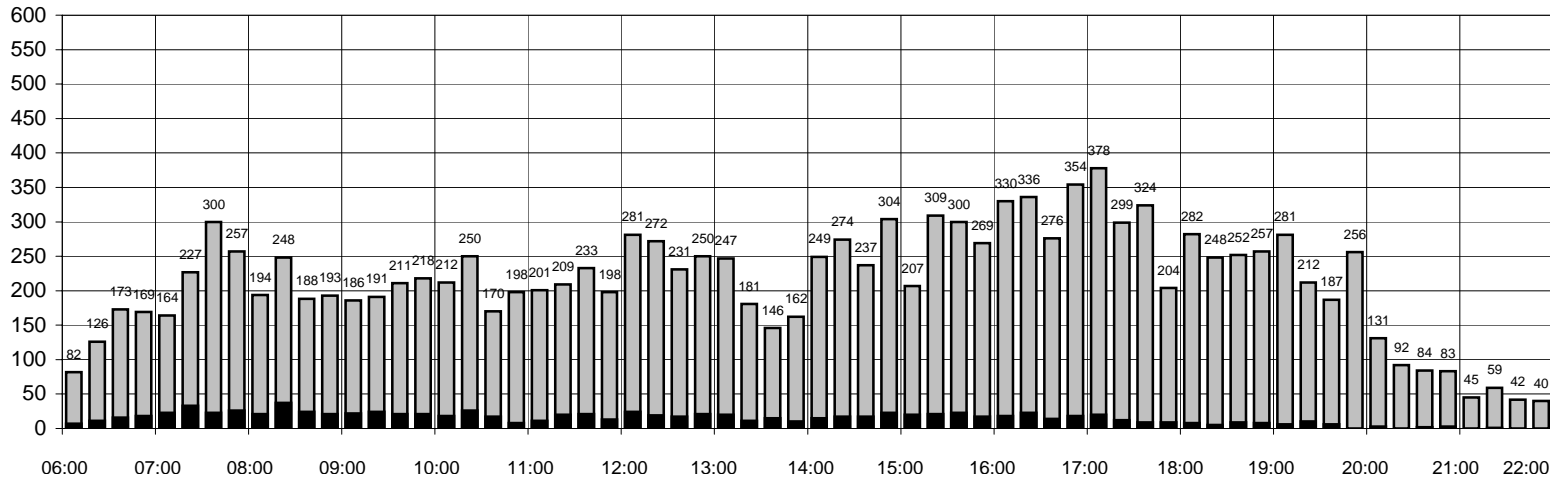
SUMME	KFZ/16H :	13769
SUMME	SV/16H :	956

# RIELASINGEN-WORBLINGEN



VERKEHRSANALYSE 2011

KFZ/15 MIN



# RIELASINGEN-WORBLINGEN (TZ 2)

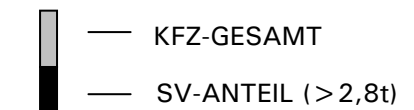
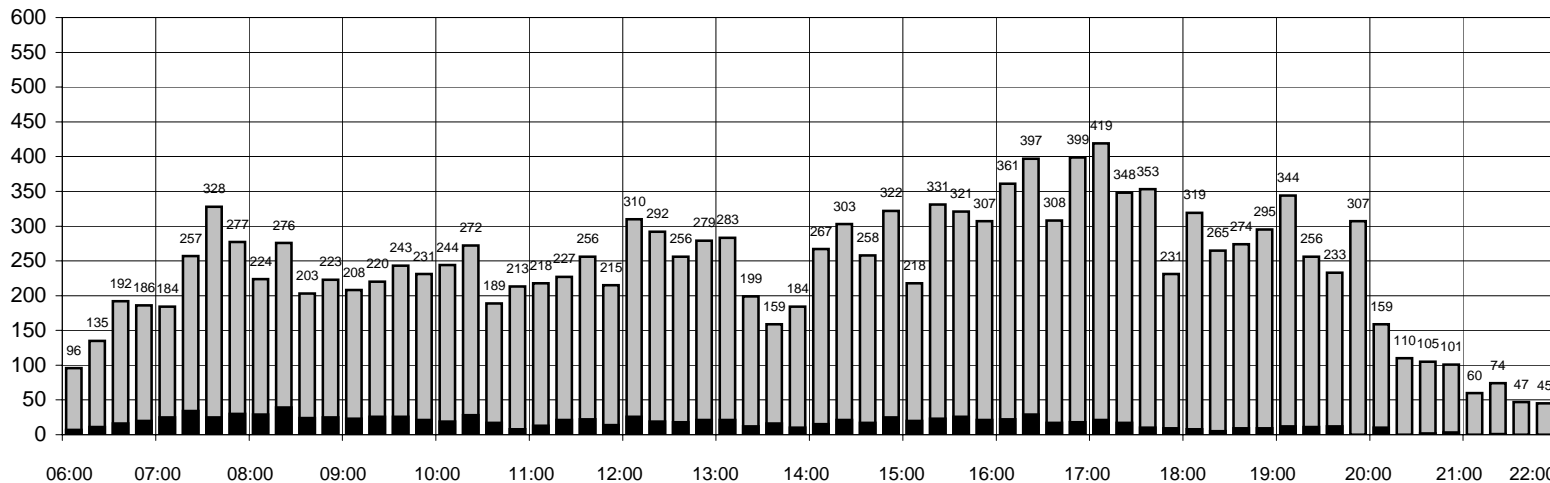
KNOTENPUNKT: L 191 - HAUPTSTRASSE / RAMSENER STRASSE / ALBERT-TEN-BRINK-STRASSE  
 GESAMTER IN DEN KNOTEN EINFAHRENDER VERKEHR

SUMME	KFZ/16H :	15416
SUMME	SV/16H :	1059

TAGESGANGLINIEN 16H  
 TAGESZÄHLUNG (6-22 UHR)  
 "NORMALWERKTAG" (NW)

DURCHSCHNITTLICHER SV-ANTEIL  
 (IM GESAMTKNOTEN):  
 6,87%

KFZ/15 MIN



BALKEN = 15 MIN WERT

ERHEBUNGSDATUM: Do. 27.10.2011

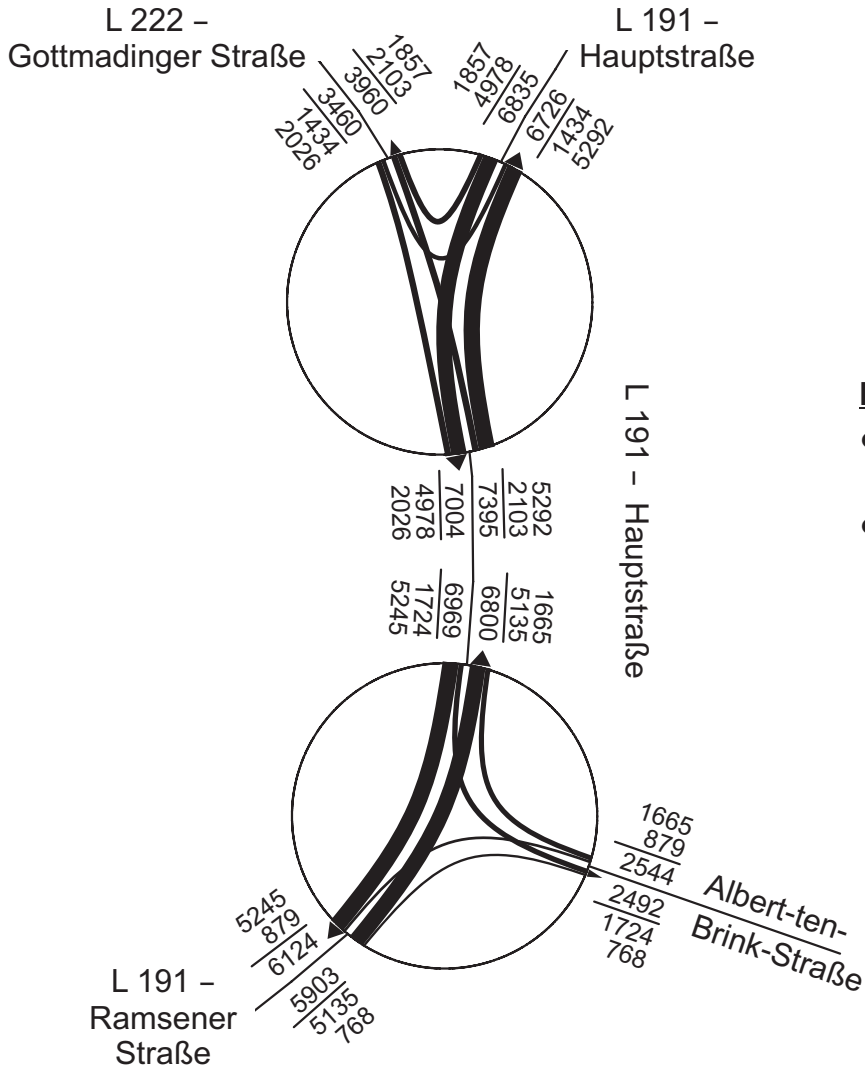
2011

LUDWIGSBURG





**KNOTENSTROMBELASTUNG**  
**KFZ/16H (06:00-22:00 UHR)**



**KNOTENPUNKTE**

- Hauptstraße / Gottmadinger Straße
- Hauptstraße / Ramsener Straße / Albert-ten-Brink-Straße

**QUERSCHNITTBELASTUNG**  
**KFZ/24H ("Normalwerktag")**

